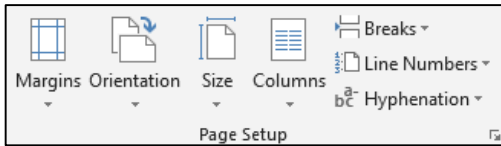


Page Setup

Uppsetning síðu



Margins Spássíur

Hægt er að stilla spássíur eða smella í **Custom Margins** (Sérstilltar spássíur) til að velja nákvæmar spássíustillingar.

Sama valmynd kemur upp ef smelt er í **Page Setup** (Uppsetning síðu).



Top (Efst)

Bottom (Neðri) **2,5 cm**

Left (Vinstri)

Right (Hægri) **2,5 cm**

Gutter

Kjalvídd

Gutter position

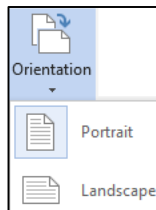
Staðsetning kjalvíddar

Við vinstri spássíu (**Left**) Efst á síðu (**Top**)

Orientation Stefna

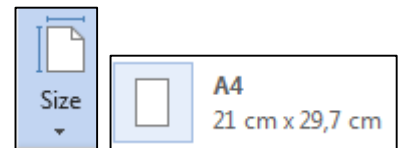
Portrait Skammsnið (Lóðrétt)

Landscape Langsnið (Lárétt)



Size Stærð

Athugið að hafa pappírsstærðina stillta á **A4** (21 cm x 29,7 cm)



Breaks

Skil

Page Breaks Síðuskil

Page Síða Síðuskil (**Ctrl+Enter**)

Merkja punktinn þar sem ein síða endar og næsta síða byrjar.

Column Dálkur (**Ctrl+Shift+Enter**).

Gefa til kynna að textinn á eftir dálkaskilum muni byrja í næsta dálki.

Text Wrapping Textaskrið

Aðskilja texta í kringum hluti á vefsíðum eins og skýringartexta, frá meginmáli.

Section Breaks Hlutaskil (Útlitskaflaskil)

Next Page Næsta síða

Setja inn hlutaskil og byrja nýjan hluta á næstu síðu.

Continuous Samfelld

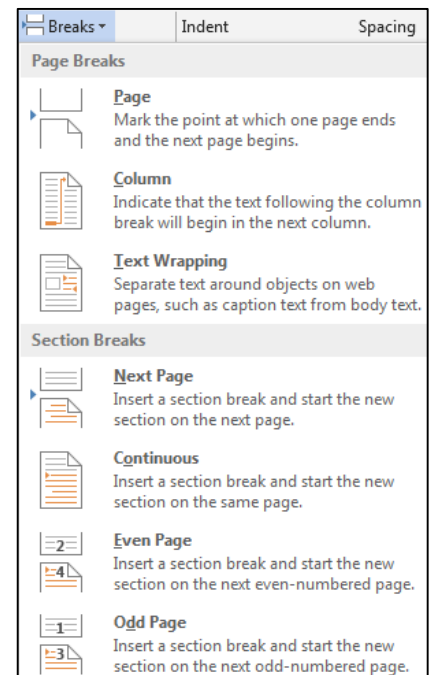
Setja inn hlutaskil og byrja nýjan hluta á sömu síðu.

Even Page Síða með sléttri tölu

Setja inn hlutaskil og byrja nýjan hluta á næstu síðu með sléttri tölu.

Odd Page Síða með jafnri tölu

Setja inn hlutaskil og byrja nýjan hluta á næstu síðu með oddatölu.



Ef setja á mismunandi textadálka í skjal þarf að kalla fram útlitskaflaskil/hlutaskil (**Section break**), t.d. á eftir aðalfyrirsögn. Þegar fjöldi dálka í skjali á að vera mismunandi þarf að setja inn skil á milli þeirra.

Ef dálkar eru mislangir á síðustu blaðsíðu í kaffla/skjali er hægt að gera þá jafnlanga með því að fara aftast í textann og velja: **PAGE LAYOUT – Breaks – Continuous** (ÚTLIT Síðu – Skil – Samfelld).

Til að stjórna því að fyrirsagnir fylgi næstu efnisgrein þarf að velja

Paragraph – Line and Page Breaks – Pagination

(Efnisgrein – Línu- og síðuskil – Umbrot) og haka við:

Widow/Orphan control (Eftirlit með einstæðingum) og

Keep with next (Hafa með næsta).

