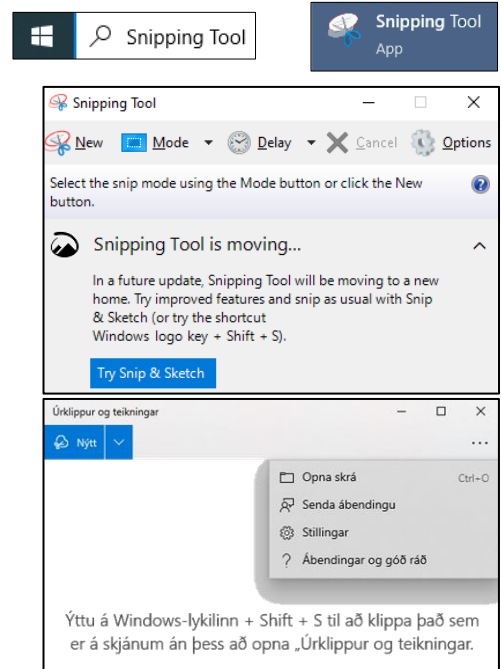




Til að opna **Snipping Tool** er smeltt á **leitarlínuna** og skrifað **Snipping Tool** Táknið fyrir **Snipping Tool** birtist. **Smellið á Try Snip & Sketch**



Ný útgáfa af Snipping Tool er Snip & Sketch (Klippa og teikna)

Snip & Sketch tekur við af Snipping Tool. Munurinn á þessum forritum er sá að hægt er að vinna meira með myndir í Snip & Sketch en í Snipping Tool. Forritið fylgir endurgjaldslaust með Windows. Það er hentugt verkfæri til að vinna með ef klippa þarf afmarkað svæði, t.d. hluta af mynd, skjali eða skjá og skeyta inn í annað skjal (hægt er að klippa hluta af skjá – eða jafnvel taka mynd af öllum skjánum).

Síðan er hægt að líma (**Paste**) myndina inn í t.d. **Word** eða hvaða forrit sem er. Notendur geta breytt myndum og vistað þær í myndasafninu (**File – Save As**) á hvaða formi sem er (png, gif, jpeg*). Einnig er hægt að senda myndina sem viðhengi í tölvupósti. Auðvelt er að deila efninu með öðrum.

Hvernig virkar Snip & Sketch?

Hafið skjalið opið (eða skjáinn) sem á að klippa úr. Opnið Snip & Sketch. Smellið á **New** til að taka skjámynd.

Bendillinn eins og kross og skjárinn verður grár. Mismunandi útlit valið, t.d. kassi, hringur eða annað, og síðan svæðið sem á að klippa út.

Útlit valið:



Rectangular Snip Teikna kassa með músinni
Freeform Snip Teikna hring með músinni

Hægt er stilla tímann sem líður þar til hægt er að taka skjámynd eftir að smeltt hefur við á **New**:

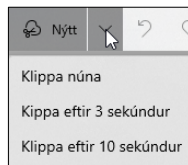
- Klippa **núna**
- Klippa eftir **3** sekúndur
- Klippa eftir **10** sekúndur.

Windows Snip

Taka mynd af glugganum

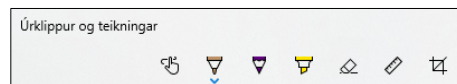
Fullscreen Snip

Taka mynd af skjánum

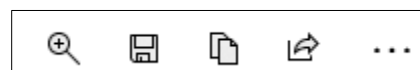


Windows-lykilinn Shift og S

Eftir að búið er að velja svæðið kemur upp skjár með ýmsum möguleikum til að vinna með myndina. Hægt að skrifa skýringar við skjámyndir, ljósmyndir og aðrar myndir á auðveldan hátt með penna, áherslupenna, snertiskjá eða mús og hægt er að handskrifa á spássíur á teiknisvæðinu.

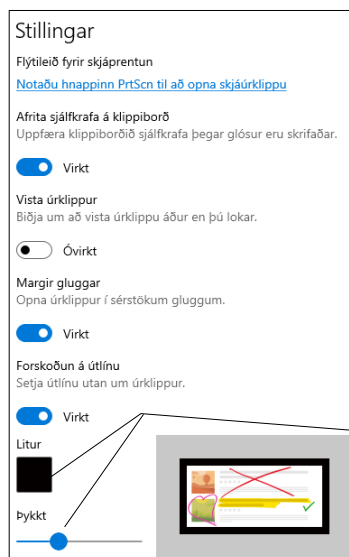
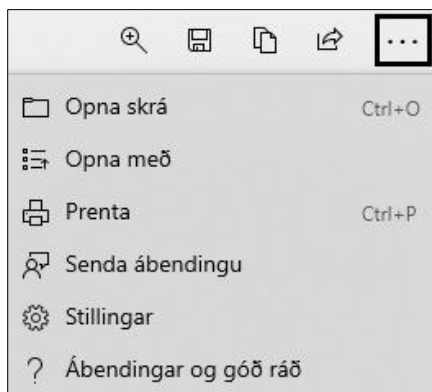


Að breyta um liti, breidd á línum o.fl. Reglustika, gráðubogi. Að breyta stærð á myndum.

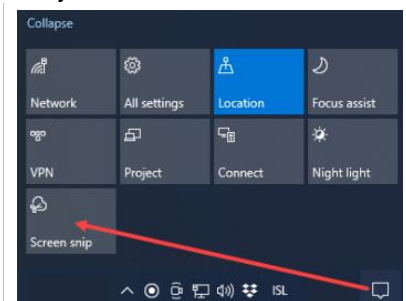


Aðdráttur Vista sem Afrita Deila

Ef smeltt er í punktana þrjá kemur upp gluggi:



Myndirnar koma á klemmuspjaldið (**Screen snip**) neðst í hægra horninu á skjánum.



Hér er hægt að velja hvort rammi komi utan um myndirnar og litur og þykkt valin.

* Algengast er að vista myndir á jpeg-formi (Joint Photographic Experts Group).