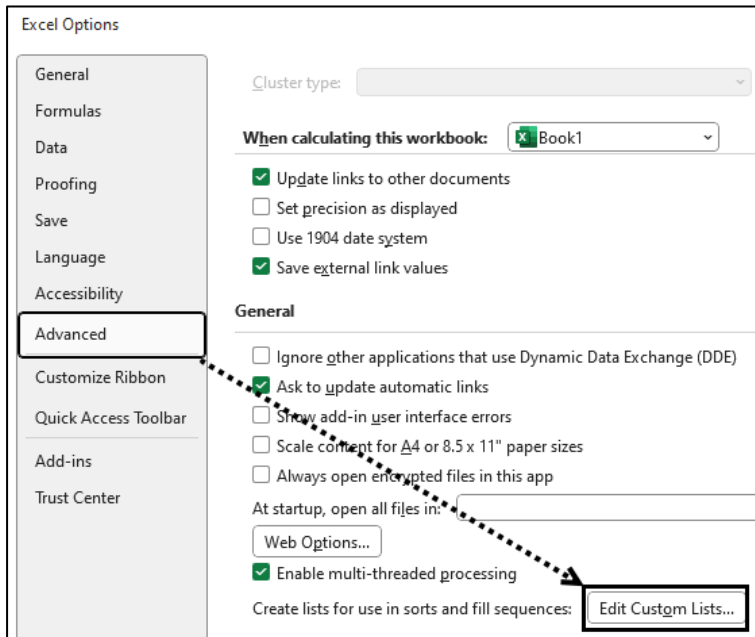


# Að búa til nýjan innbyggðan lista í Excel

## File – Options

### Advanced – Edit Custom Lists...



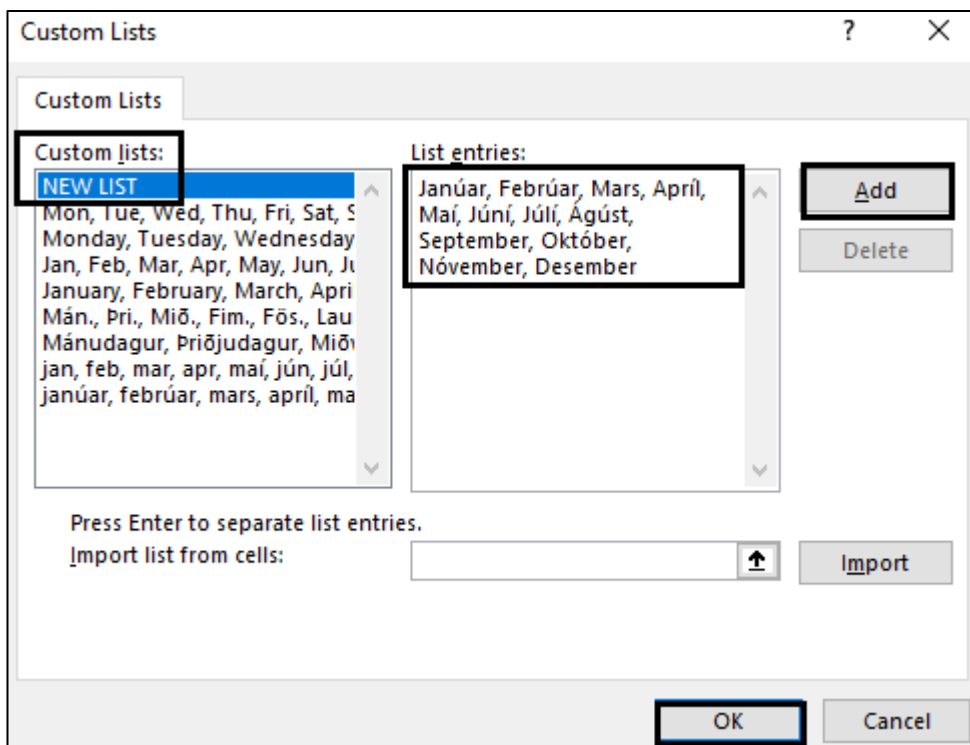
## Búið til nýjan lista

Smellið á **NEW LIST** og skrifið listann upp.

Hafið kommu (,) á milli orða

Smellið á **Add** – OK

Þá getið þið skrifað fyrsta orðið og afritað niður



	A
1	Janúar
2	Febrúar
3	Mars
4	Apríl
5	Maí
6	Júní
7	Júlí
8	Ágúst
9	September
10	Október
11	Nóvember
12	Desember